



Албумул 3

КАЕТ ЛОГОПЕДИК ПЕНТРУ ГРЭДИНИЦА ДЕ КОПИЙ,
ГРУПА ПРЕГЭТИТОАРЕ

НУМЕЛЕ _____ ФАМИЛИЯ _____

ДЕПЭШИРЯ ТУЛБУРЭРИЛОР ДЕ ЛИМБАЖ ЛА КОПИИЙ
ДЕ ВЪРСТА ПРЕШКОЛАРЭ

Бабаян Н. Ф.
Дикусар Е. В.

Префацэ

Албумул 3 фаче парте дин сетул де каете «Депэширя тулбурэрилор де лимбаж ла копияй де ырста прешколарэ» ши есте кончепут ка ажуртор пэринцилор, пентру ындеплениря темелор де акасэ ку копияй де 6-7ань (група прегэтитоаре, логопедикэ).

Каетул есте елаборат ын база лукрэрилор «Говорим правильно в 6-7 лет. Альбом 3 упражнений по обучению грамоте детей подготовительной к школе логогруппы». Гомзяк О.С. - М.: ООО «ИЗДАТЕЛЬСТВО ГНОМ», 2017; Киселёва Г.А. Книжка-учишка: Альбом игровых упражнений для развития речи и графических навыков у детей 4-6 лет. Выпуски № 1-3. - М.: Книголюб, 2003. - (Развитие и коррекция.)

Концинутул ши ынсэрчинэриле окупациилор се базязэ пе черинцеле дин «Программа логопедической работы по преодолению общего недоразвития речи у детей» Филичева Т.Б., Чиркина Г.В. Москва «Просвещение» 2008. Ындеплинынд екзерчиций де жок, копияй се вор фамилиариза ку сунетеле лимбий молдовенешть, вор ынвэца сэ ефектуезе анализа ши синтеза сунетелор, ышь вор дезволта аузул ши перчепция фонетико - фонематикэ. Копияй се вор фамилиариза ку литера, каре сервеште дрепт супорт визуал. Ын плус, сарчиниле де жок, вор ажута ла дезволтаря абилитэцилор моторий фине. *Е нечесар фолосиря унуй крейон симплу ла контураря литерей, умбрире ши десенаря орнаментелор дупэ модел ши, а крейоанелор колорате ла колораря литерелор, моделелор соноре, а силабелор ши кувинтелор.* Фискаре активитате се десфэшоарэ ын база уней теме лексикале, контрибуинд ла активаря ши екстиндеря вокабуларулуй копилулуй, категорииилор лексико-граматикале.

Екзерчицииле сужерате контрибуе ла консолидаря материалулуй де ворбире, абордат ын кадрул орелор логопедиче.

Се дестинязэ логопезилор, дефектоложилор, пэринцилор.

Пентру ындеплениря коректэ а ынсэрчинэрилор, акордаць атенцие ла урмэтоареле моменте:

- Алкэтуиря скемей пропозицией. Копилул алкэтуеште о пропозицие, нумэрэ кувинтеле дин пропозицие ши апой десенязэ схема ачестея. Адултул нотязэ пропозиция алкэтуитэ. Де екземплу:

Ын пэдуре креште ун пин. | _____ .

- Алэтуиря скемей силабиче, а кувынтулуй. Копилул пронунцэ кувынтул, бэтынд дин палме, ымпарте кувынтул ын силабе апой десенязэ схема силабикэ, а кувынтулуй.

Де екземплу: *тисикэ* .

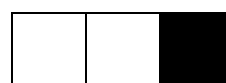
- Десемнаря позицией сунетулуй ын кувынт. Ын депенденцэ де позиция сунетулуй ын кувынт, се колорязэ пэтрэцелул кореспунзэтор



Сунетул ла
ынчепутул
кувынтулуй

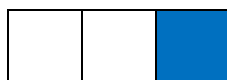


Сунетул ла
мижлокул
кувынтулуй

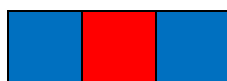


Сунетул ла
сфыршитул
кувынтулуй

- Вокалеле сунт маркате ку рошу. Консоанеле – ку кулоаря албастрэ. Де екземплу: детерминэм позиция сунетулуй **К** ын кувынтул *мак*. Деоарече сунетул **К** дин кувынтул *мак* есте ла сфыршитул кувынтулуй ши есте о консоанэ, ултимул пэтрэцел дин скемэ есте колорат ын албастру:



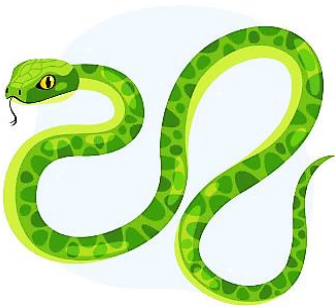
- Репрезентаря графикэ а кувынтүлуй (анализа сонорэ а кувынтүлуй). Фиекаре сунет дин кувынт есте репрезентат ку о кулоаре кореспунзэтоаре. Де екземплу:
луп



Лекция 46

1. Пронунцэ сунетул Ш -Шь. Дескрие ачесте сунете. Амбеле сунете сынт консоане, деоарече лимба ымпедикэ аерул сэ есе либер дин гурэ. *Сунетеле Ш- Шь сунт консоане, сурде, ле маркэм ку албастру. Деосебуря динтре еле есте кэ: сунетул –Ш е консоанэ таре, яр сунетул Шь - моале.*

2. Привеште ши нумеште имажиниле (*шарпе, машинэ, кукош, ширетурь, мэнуше*). Детерминэ позиция сунетулуй Ш ын кувинте ши колорязэ ку албастру пе фиекаре скемэ позиция сунетулуй.



--	--	--



--	--	--



--	--	--

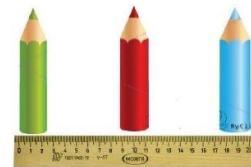
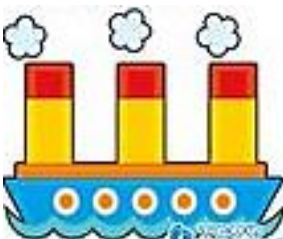


--	--	--



--	--	--

3. Привеште имажиниле ши спуне, ку че сямэнэ литера Ш? Скрие литера, силабеле ши кувинтул пынэ ла сфыршитул рындулуй, дупэ модел.



5. Нумеште кувинтеле ку афекциуне.

Епуре- епураш

вултур -

флуер -

чобан -

флутуре -

ноур -

извор -

мугуре -

6. Ынтроду ын локул пунктелор литера омисэ (*ш*). Скрие кувинтеле примите.

Ко...-

епура...-

Ора...-

пе...те-

Ду...-

...оричел-

Сэниу...-

...убэ -

7. Скимбэ кувинтеле дупэ модел. (*Ш-Шь*). *Дрэгэлаш – дрэгэлашь*

Кэрэбуш -

уриаш -







Пэрташ -

кукош -

Товарэш -

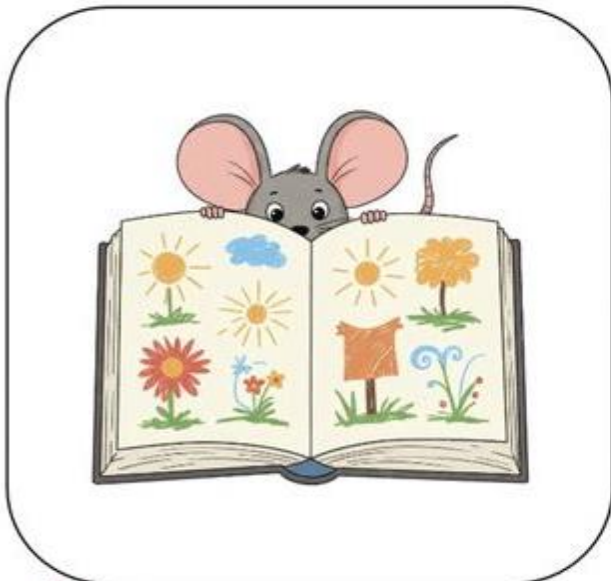
мэчиеш -

8. Алкэтуеште ун кувынт дин примеле сунете але фиекэруй кувынт.

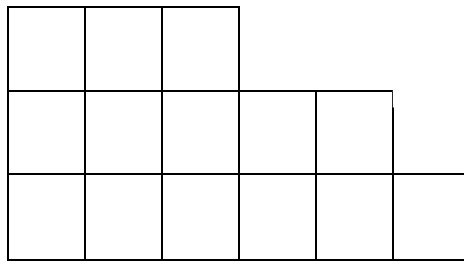


9. Привеште атент имажиниле ши спуне унде есте шоричелул?

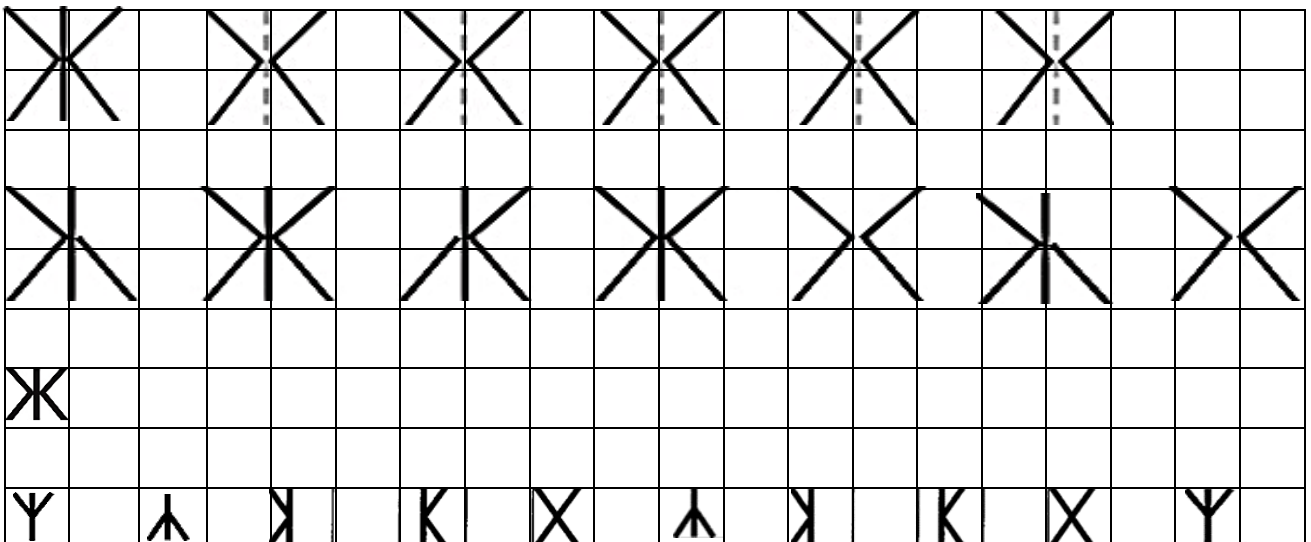


Лекция 47

1. Привеште ши нумеште имажиниле (*жуг, желеу, журнал*). Детерминэ примул сунет дин ачесте кувинте. Дескрие ачест сунет. *Сунетул Ж – консоанэ, сонорэ, таре, о маркэм ку албаstrу*. Конструеште дин кувинтеле дате о пирамидэ: скрие ле ын пэтрэцелеле кореспунзэтоаре.



2. Привеште имажиниле ши спуне, ку че сямэнэ литера Ж? Скрие литера пынэ ла сфыршитул рындулуй, дупэ модел.



3. «Читеште» дупэ десене. (кувинте де репер: жагуар, жар, ждер, жобен, жукэрий, жакетэ)

Е ла чирк ун



Каре поате ста пе



Яр ун



е скаматор

Ши не-аратэ тутурор

Дин



кум поате скоате



ненумэрате.

Прин мажие, скоате-ндатэ,

Ши-о



колоратэ.

4. Ынлокуеште пунктеле ку силабеле **ЖА** – **ЖУ**. Нумеште кувинтеле обцинуте.

Силаба **ЖА** ла ынчепутул кувынтулуй:

.....ЛЕ

.....ЛУЗЯ

.....МБОН

.....ГУАР

.....КЕТЭ

.....НДАРМ

Силаба **ЖУ** ла ынчепутул кувынтулуй:

.....КЭРИЕ

.....КЭУШ

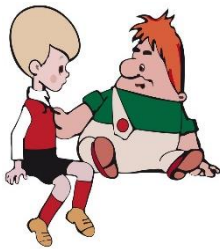
.....РИУ

.....РНАЛ

.....КЭТОР

.....МЭТАТЕ

5.



Аолеу, Карлсон, с-а ымболнэвит!
Малыш ын визитэ, а венит.

Ка сэ ну-л май доарэ пе Карлсон буртика,

Продусе лактате Малыш, й-а адус:

Ун бол плин ку ...*(брынзэ)*

О стиклэ ку ...*(ланте)*

О канэ ку ...*(смынтынэ)*

Ши-ун пакет де ...*(унт)*.

О букатэ де ...*(кашкавал)*

Ши-ун пахар ку ...*(йаурт)*.

Продусе дин карне тот, й-а адус.

Поць сэ номерь, кыте продусе

Де фиекаре фел пе фарфурие Малыш, а пус?

Вэзынд продуселе Карлсон, а спус: «Малыш, ту че мь-ай адус?»

Вряу фрукте ши дулчурь!

Речета мя де боалэ-й симплэ:

Ку кыт май мулте дулчурь фолосешть,

Ку-атыт май сэнэтос ту ешть!»

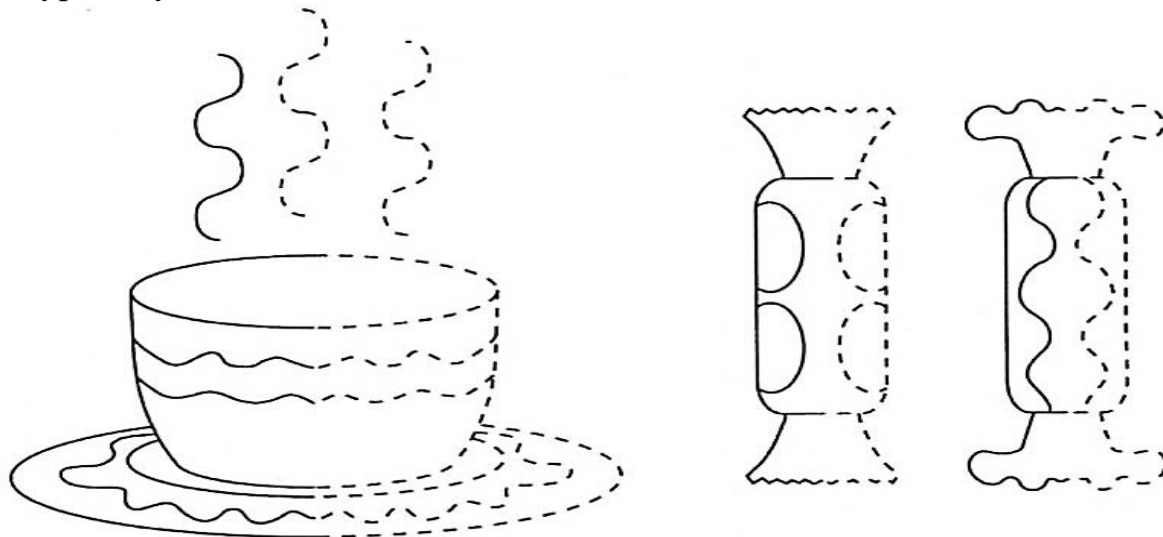
(колорязэ продуселе де пе фарфурие)



6. Бифязэ ку верде продусул сэнэтос ши ку рошу продусул дэунэтор



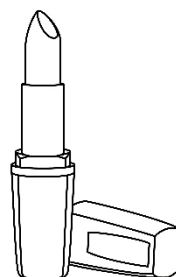
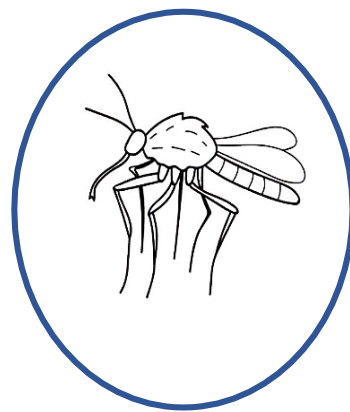
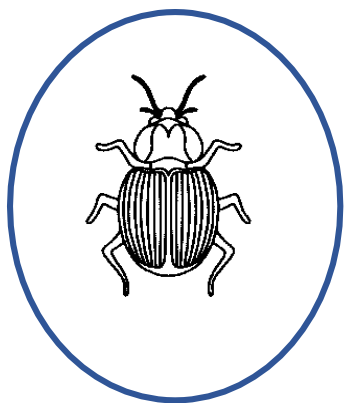
7. Хашурязэ дупэ модел.



Лекция 48

1. Пронунцэ сунетул Ж. Дескрие ачест сунет. Пронунцэ сунетул З. Дескрие ачест сунет. Прин че ачесте сунете се асямэнэ ши прин че се деосебеск ачесте сунете?

2. Привеште ши нумеште имажиниле (*змеурэ, зебрэ, мазэре, жукэрий, руж, жонглор*). Трасязэ линий - кэй де ла имажиниле, ын денумиря кэрора есте сунетул Ж спре гындак, ши спре цынцар, имажиниле, ын денумиря кэрора есте сунетул З. Колорязэ имажиниле.



3. Адаугэ силаба потривитэ ЗЭ сау ЖУ ын локул пунктелор. Читеште кувинтеле обцинуте.

ВАР....

....ДЕЦ

БУ....

БАР....

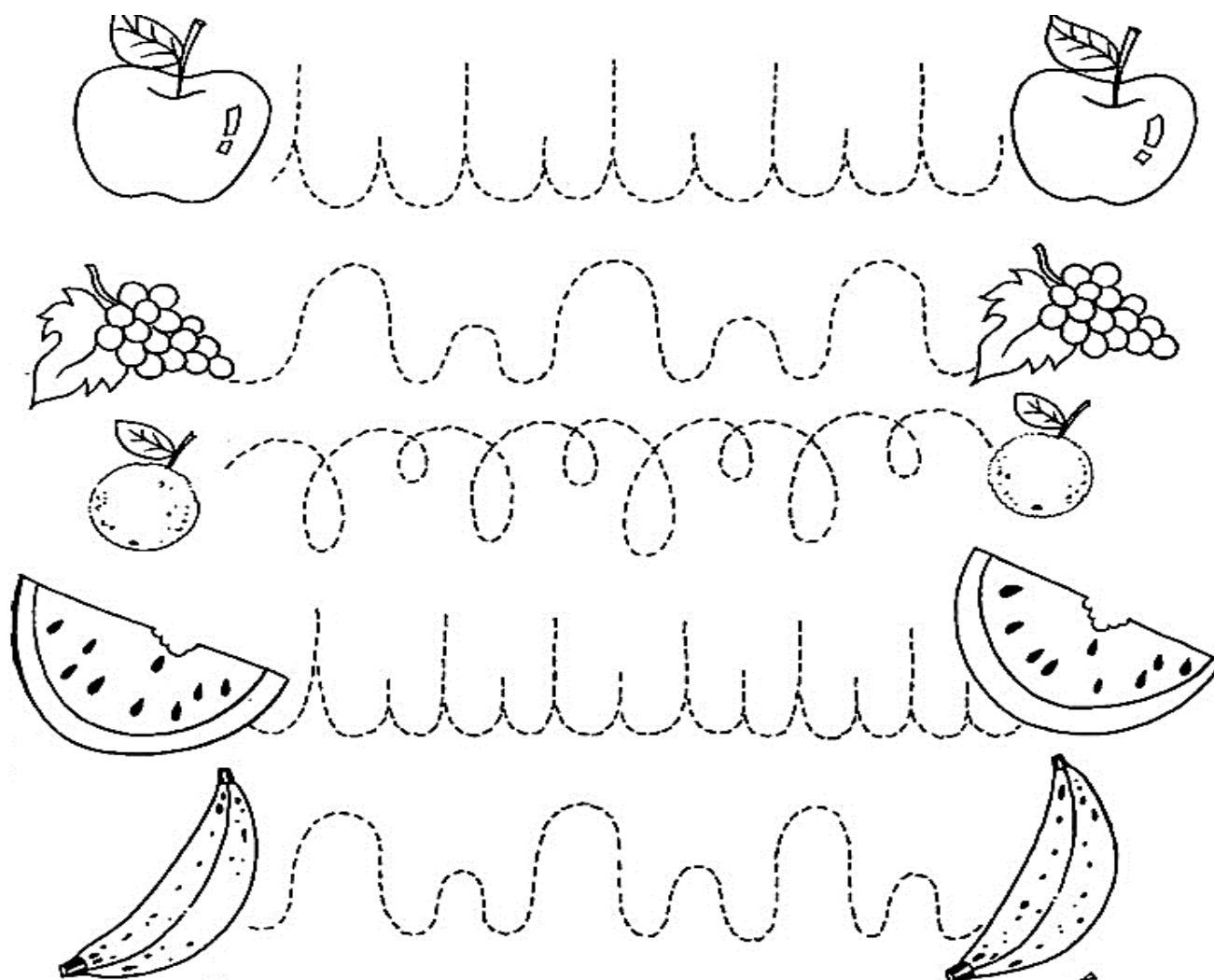
....РАТ

....ЛИТ

7. Привеште имажиниле. «Чине кум мэнынкэ, аминтеште-ць ши акциуня нумеште» (мэнынкэ, роаде, спарже, румегэ, мушкэ, ынгите)



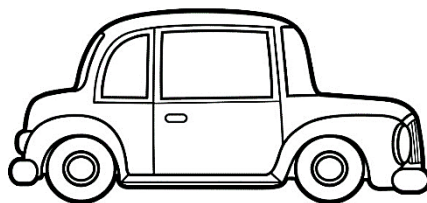
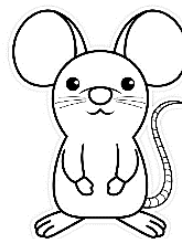
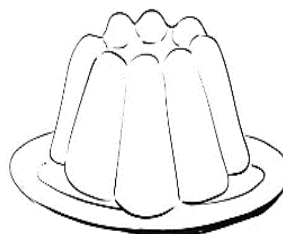
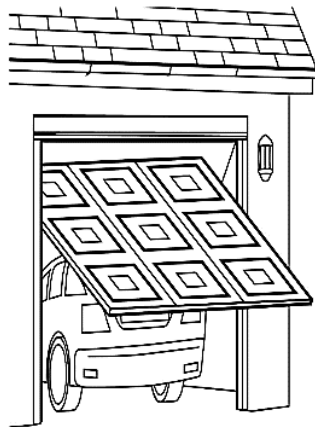
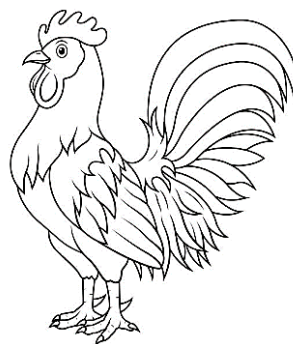
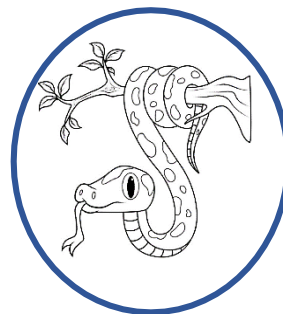
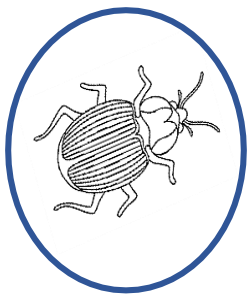
8. Хашурязэ дупэ модел.



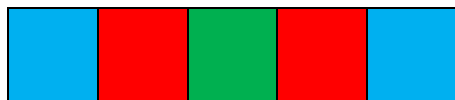
Лекция 49

1. Пронунцэ сунетул Ж. Дескрие ачест сунет. Пронунцэ сунетул Ш. Дескрие ачест сунет. Прин че се асямэнэ ши прин че се деосебеск ачесте сунете?

2. Привеште ши нумеште имажиниле (*бужор, кукош, гараж, машинэ, желеу, шоричел*). Трасязэ линий - кэй де ла имажиниле, ын денумиря кэрора есте сунетул Ж спре гындак, ши спре шарпе, имажиниле, ын денумиря кэрора есте сунетул Ш. Колорязэ имажиниле.



3. Привеште ши нумеште имажиниле (*жакетэ, шофер*). Унеште имажиня ку схема потривитэ.



4. Ынлокуеште ын кувинте сунетул Ж ку сунетул Ш. Нумеште кувинтеле обцинуте.

ЖАЛЕ – шале

ПРЭЖИТ – прэшит

ЖОК – шок

ЖУРЭ – шурэ

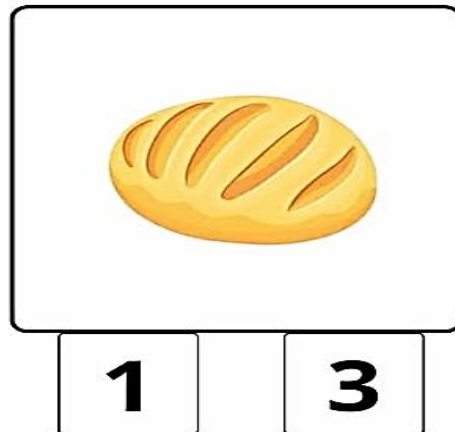
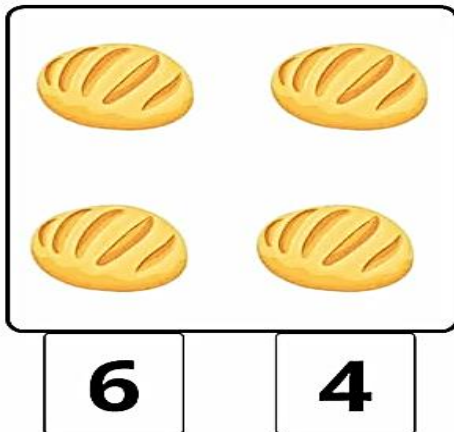
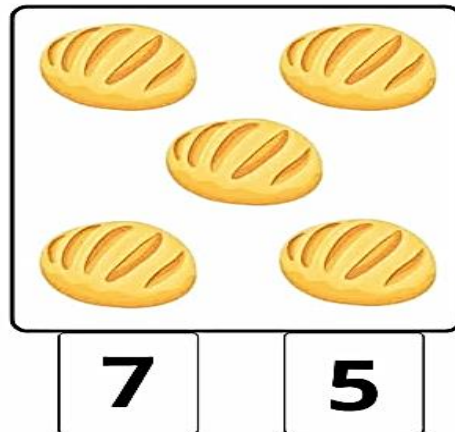
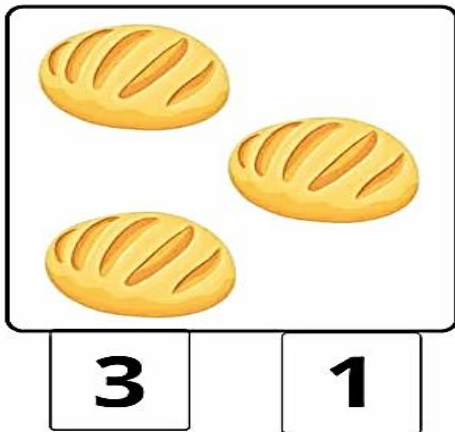
ЖУНКЭ - шункэ

ЖИР – шир

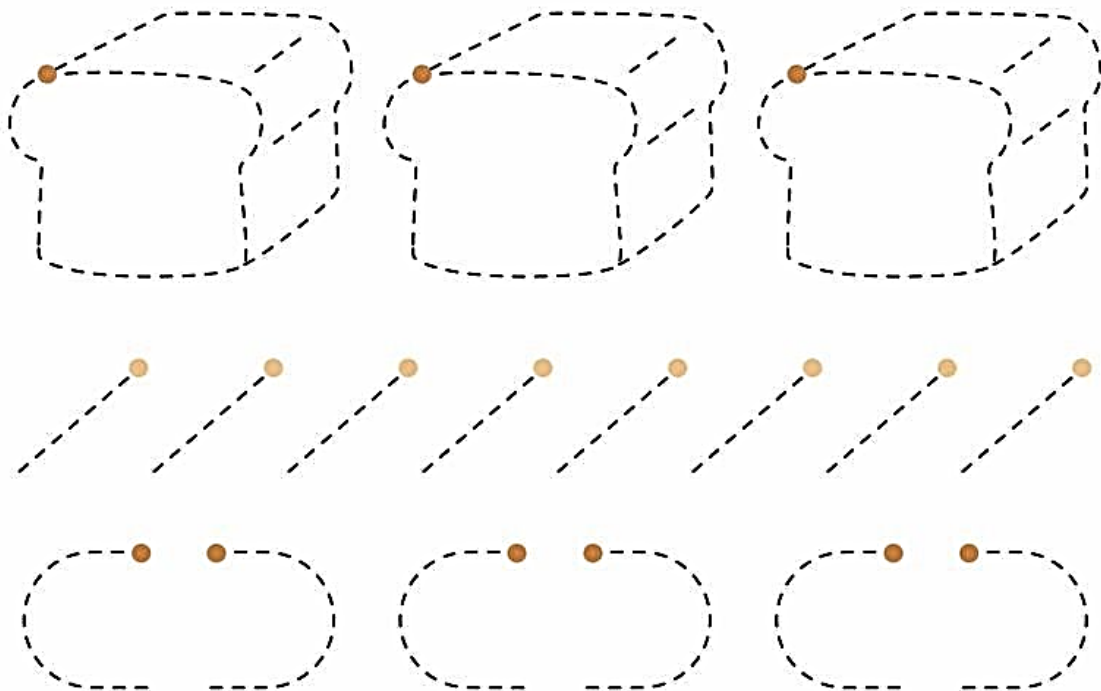
5. Привеште имажиня ши урмэреште друмул пе каре ыл паркурже пыня, пынэ ажунже ла ной пе масэ.



6. Ынчеркуеште чифра каре кореспунде нумэрулуй де пыничь.



7. Хашурязэ дупэ модел.



Лекция 50

1. Привеште имажиниле. Детерминэ примул сунет дин кувинтеле *скаун, захэр, шах, жукэрие*. Ын фиекаре пэтрэцел скрие литера кореспунзэтоаре.



2. Привеште имажиниле ши детерминэ примул сунет дин фиекаре кувынт. Трасязэ линий-кэй де ла литерэ спре имажиня кореспунзэтоаре. (*зефир, соаре, шапте, жалузеле*).



С	З
Ш	Ж



3. Скрие литере пынэ ла сфыршитул рындулуй, дупэ модел.

С		З																	
Ш		Ж																	

4. Алкэтуеште о пропозицие ку кувинтеле дате. Десянэ схема пропозицией.

Штефан, стрынжяу, ши, Зинаида, бужорь.

Пропозиция:

Схема пропозицией: | _____ •

5. Ынлокуеште ын кувинте сунетул С ку сунетул Ш. Нумеште кувинтеле обцинуте.

ШКОАЛЭ –скоалэ

ШУРЭ- сурэ

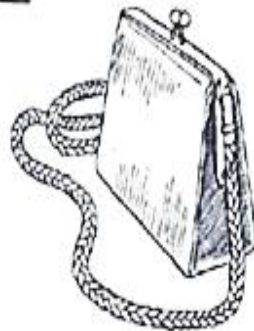
ВЕСТЕ-вешть

МУШКАТ –мускат

КАШЭ - касэ

КОШ – кос

6. Привеште ши нумеште ку афекциуне имажиниле. Колорязэ имажиниле.



Лекция 51

1.Пронунцэ сунетул **Ж**. Дескрие ачест сунет. *Сунетул Ж есте консоанэ, сонорэ, тарэ, о маркэм ку кулоаря албастру.*

2. Привеште ши нумеште имажиниле (*жсер, албинэ, минжсе, жсенункь*). Ынчеркуеште ку албастру имажиниле, денумиря кэрора концин сунетул **Ж**.



3.Привеште ши нумеште имажиня. Ындеплинеште анализа сонорэ а кувынтулуй *минжсе*.

--	--	--	--	--



4.Скимбэ кувинтеле дупэ модел.

Еу мерг -ту мержсь

Еу рог -

драг -

Еу стинг -

Еу фуг -

фулг -

Еу плынг -

крянгэ - кренжсь

кырлиг -

Еу дрег -

фраг -

крянгэ -

Еу траг -

тояг -

5. Гичеште гичиториле. Те ва ажута сэ гичешть имажиня потривитэ.

Чине а-нфлорит ферястра
Ку аржинт ын ноаптя аста?

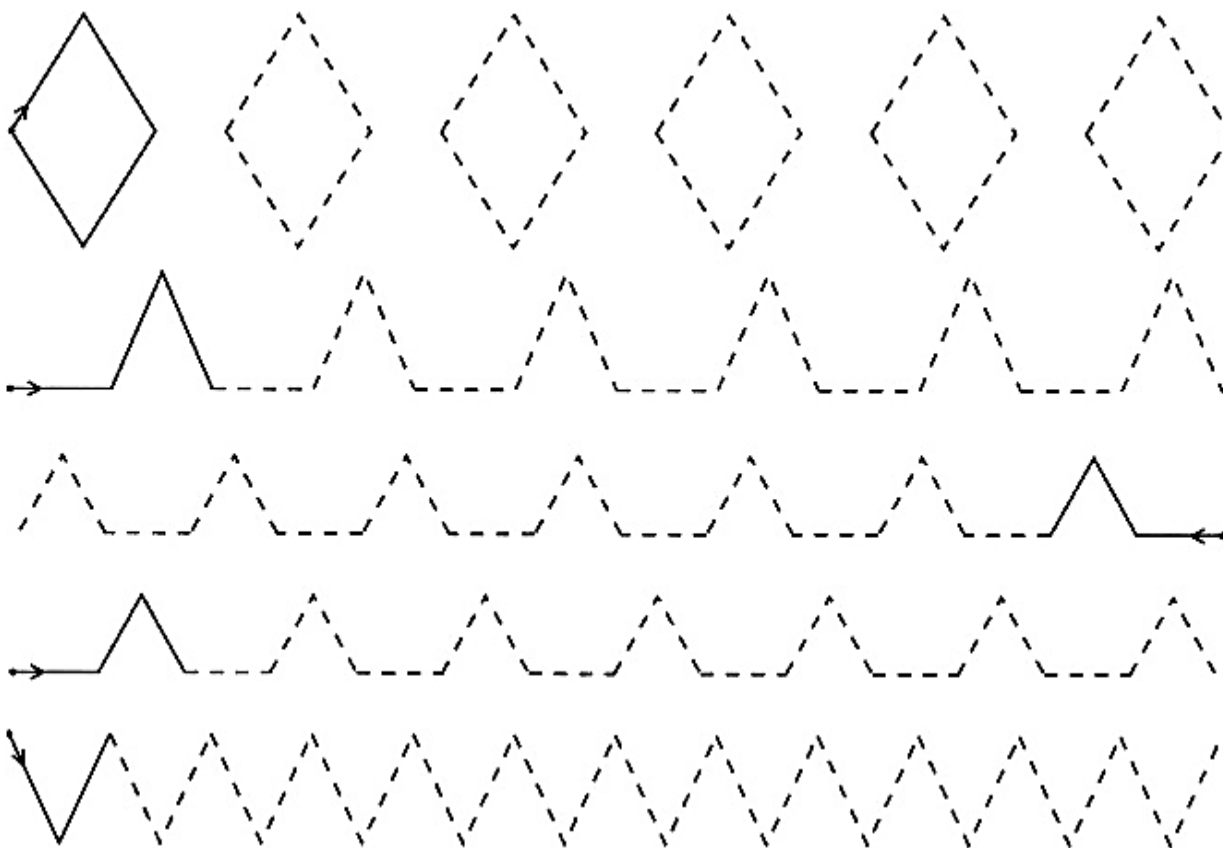
Вин оице де ла мунте
Ку стелуце албе-н фрунте.



6.Привеште ши нумеште имажиниле (дежстар, жимнастикэ, фрижидер).
 Ымпарте ын силабе кувинтеле. Унеште имажиня ку схема потривитэ.



7. Хашурязэ дупэ модел.



Лекция 52

1. Пронунцэ сунетул Ц. Дескрие ачест сунет. *Сунетул Ц есте консоанэ, сонорэ, тарэ, о маркэм ку албаstrу.*

2. Привеште ши нумеште имажиниле (*цап, рацэ, шорц*). Детерминэ позиция сунетулуй Ц ын кувинте ши колорязэ ку албаstrу пе фиекаре скемэ позиция сунетулуй.



--	--	--



--	--	--



--	--	--

3. Привеште ши нумеште имажиня, ындеплинеште анализа сонорэ а кувынтулуй *цинтэ*.



--	--	--	--	--



4. Привеште имажиниле ши спуне, ку че сямэнэ литера Ц? Скрие литера Ц ши кувынтул пынэ ла сфыршитул рындулуй, дупэ модел.



Ц	И	Н	Т	Э															

5. «Читеште» дупэ десене (кувинте де репер: цэран, цап, цынцар, целинэ, цестоасэ)

Цику е  ши-ар вря


Капре ши ун  сэ-шь я.

Астэзь, ун  флэмынд

Таре-л некэжеште, кынд

Ын грэдина касей, сапэ

Морковь,  ши чапэ.

Дин туфишурь, о 

Ыл привеште куриоасэ.

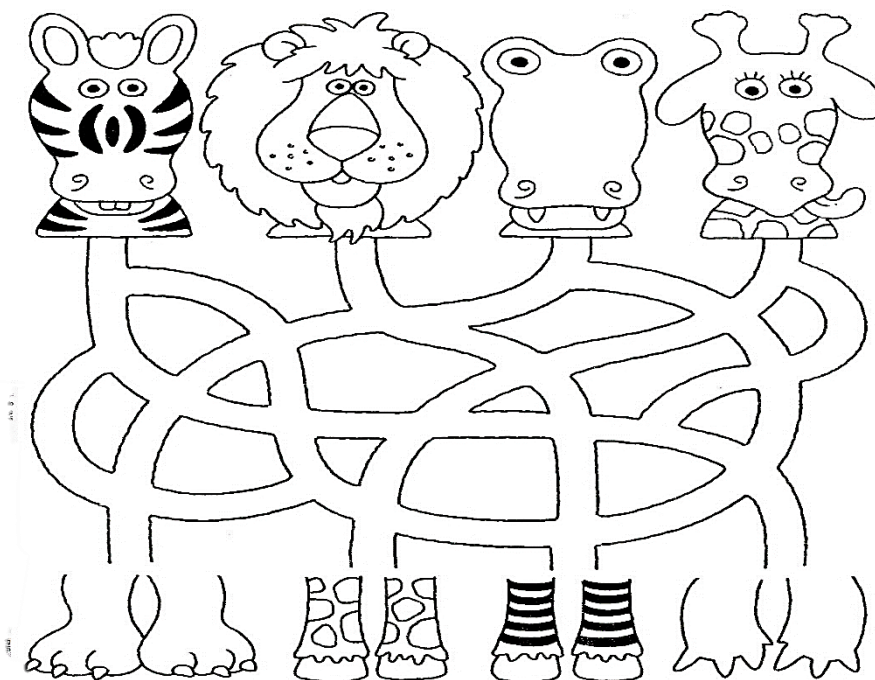
6. Комплетязэ пэтрэцелеле дупэ модел.

V																			

7. Привеште имажиня ши нумеште анималеле, каре пот фи ынтылните ын грэдина 300.



9. Паркурже лабиринтул ши гэсеште але кэрора анималеле сынт пичоареле, лабеле.



Лекция 54

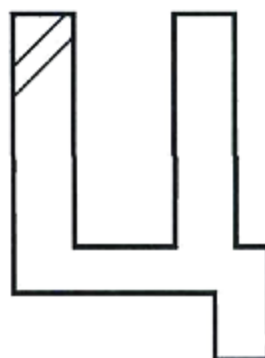
1. Привеште имажиниле. Детерминэ примул сунет дин денумиря примей имажинь ши ултимул сунет дин имажиня, а доуа (*супэ, хоц*). Дескрие ачесте сунете. Ымпарте кувинтеле ын силабе, суб фиекаре имажине десянэ схема силабикэ а кувынтулуй.



2. Привеште имажиниле. Ындеплинеште анализа сонорэ а кувинтелор *цимбал, стиклэ*.



3. Хашурязэ дупэ модел.



4. Терминэ кувынтул адаугынд ын локул пунктелор литера потривитэ: С сау Ц .

АУТОБУ..

КЭЛУ..

МИРО..

КОКО..

ПРИН..

СТРУ..

5. Алкэтуеште пропозиции ку кувинтеле дате. Десянэ схема пропозицией.

Сэниуца, гяцэ, лункэ, пе.

Сар, пе, де, гяцэ, пингуиний, апэ, ын.

Пропозиция 1:

Пропозиция 2:

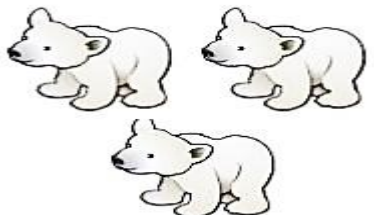


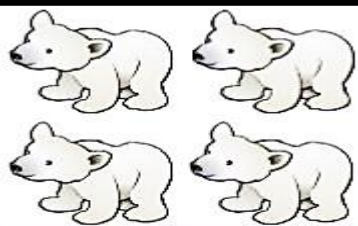
Схема 1

Схема 2











6. Привеште имажиниле. Гэсеште ши унеште анималеле ку умбра лор. (*пингуин, урсул полар, албатрос, морсэ, фокэ, рен, балена, орка*).



7. Нумэрэ урший поларь ши ынчеркуеште чифра кореспунзэтоаре.

 1 2 3	 2 1 4
 1 4 2	 4 3 2

8. Хашурызэ дупэ модел.

	-----	
	~~~~~	
	~~~~~	
	~~~~~	
	~~~~~	

Лекция 54

1. Пронунцэ сунетул Ч. Дескрие ачест сунет. *Сунетул Ч есте консоанэ, сурдэ, моале, о маркэм ку албастру.*

2. Привеште ши нумеште имажиниле (*чуперчь, арич, пуй, час*). Ынчеркуеште ку имажиниле, ын денумиря кэрора есте сунетул Ч.



3. Привеште имажиниле. Алкэтуеште ши скрие ун кувынт дин примеле сунете але фиекэруй кувынт (*чизме*). Ындеплинеште анализа сонорэ, а кувынтулуй примит.



4. Привеште имажиниле ши спуне, ку че сямэнэ литера Ч?



5. Читеште ши скрие литера ши кувынтул, пынэ ла сфыршитул рындулуй, дупэ модел.

Ч																			
Ч	И	З	М	Е															

Цине минте! ЧА, ЧУ, ЧО

чаун

чупичь

чорой

чапэ

чорап

чок

чай

чашкэ

чокырлие

6. Скимбэ кувинтеле дупэ модел:

Вакэ – вачь

воче -

сак -

Мак -

нукэ -

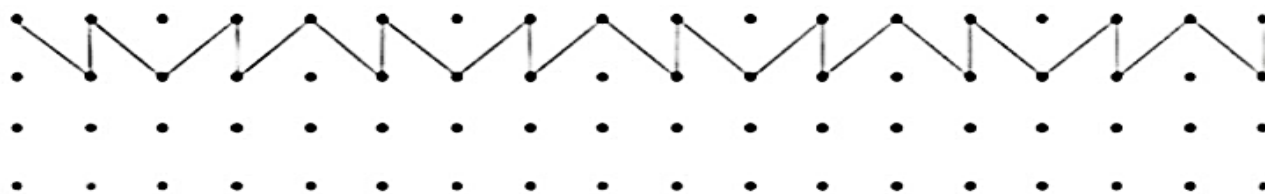
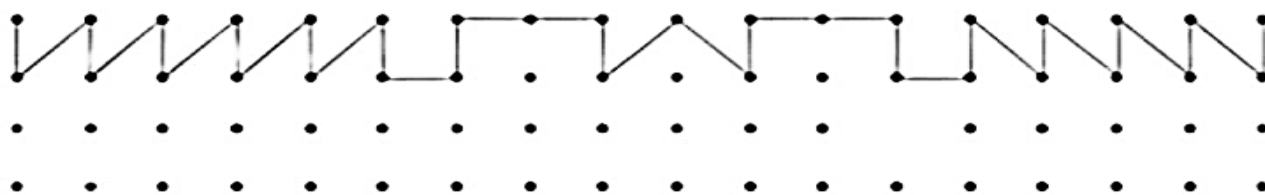
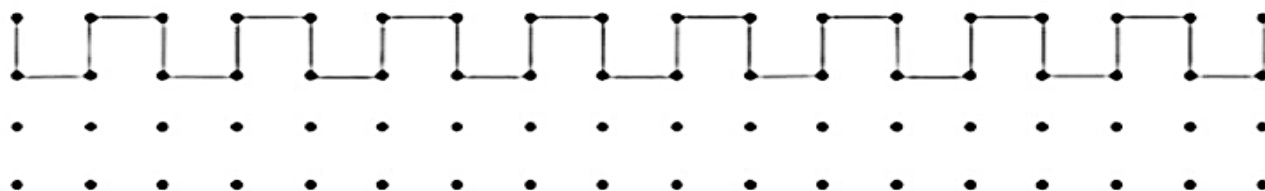
бутук -

Фак -

рак -

фокэ -

7. Хашурязэ дупэ модел.



Лекция 55

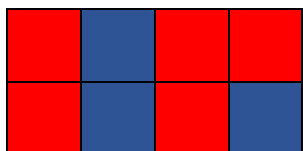
1. Привеште литера Ю. Ынвацэ поэзия.

Ю

Ю ун сунет ындрэжит
Ши де мичь л-ам аузит,
Зи де зи еу ыл ростеск
Ын кувытул те ЮБЕСК.



2. Привеште ши нумеште имажиня (юлие). Унеште имажиня ку схема потривитэ



20

3. Пронунцэ инверс: Ку – Кю

Су-су-су -

Бу-бу-бу -

Му-му-му -

Ну-ну-ну -

Зу-зу-зу -

Ву-ву-ву -

4. Комплетязэ пэтрэцелеле дупэ модел.



5. Привеште имажиниле ши спуне, ку че сямэнэ литера Ю?



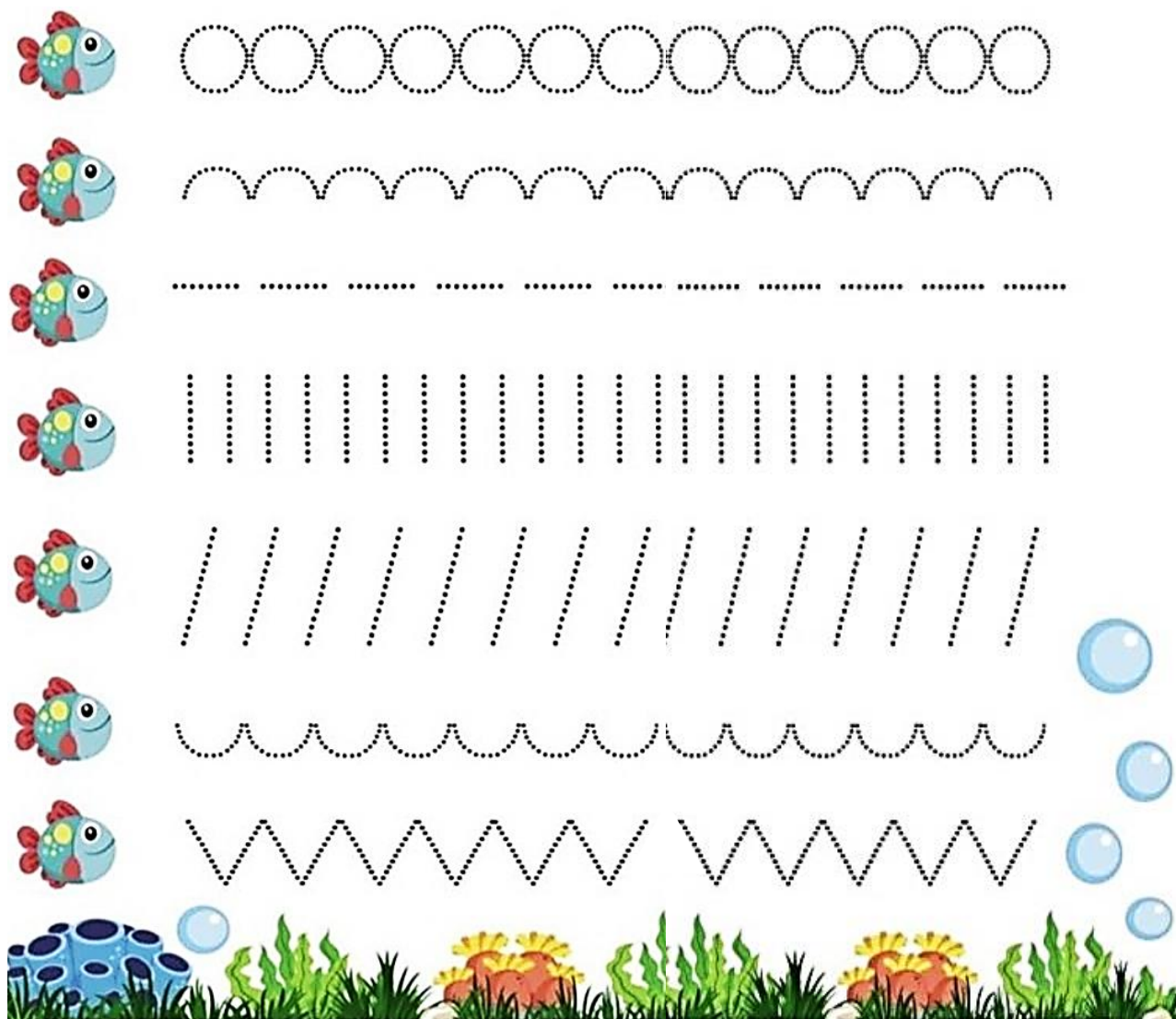
6. Читеште ши скрие литера ши кувынтул, пынэ ла сфыршитул рындулуй, дупэ модел.

Ю	Л	И	Е																
Ю	Л	И	Е																

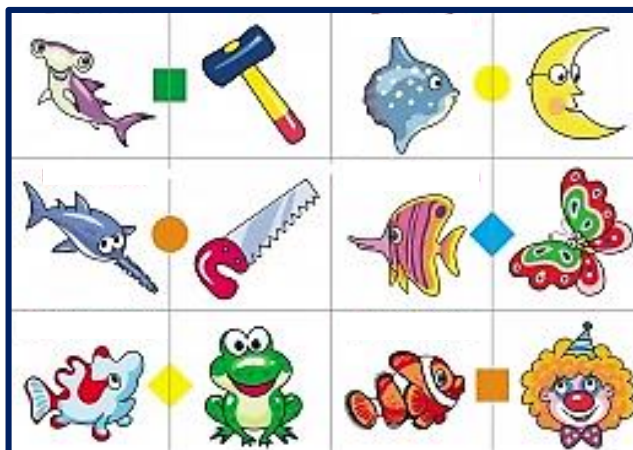
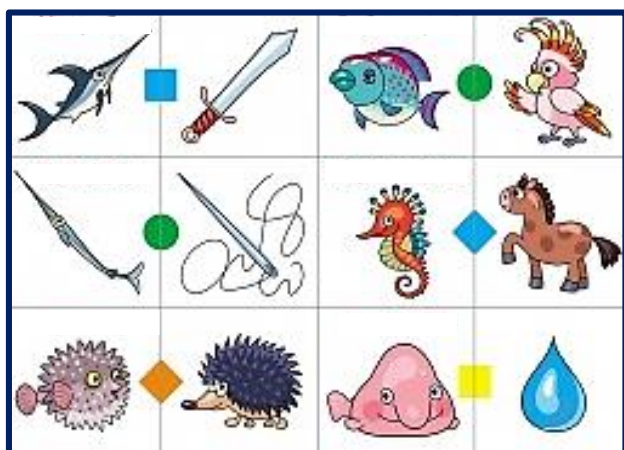
7. Унеште имажиня анималелор марине ку умбра лор.



8. Хашурязэ дупэ модел.



9. Привеште ши нумеште имажиниле, фолосинд имажиня де лынгэ пеште (*пеште-спадэ, пеште-папагал, пеште-ак, арич де маре, кэлуц де маре, пештепикэтурэ, пеште-чокан, пеште-ферестрэу, пеште-лунэ, пеште-флутуре, пеште-клоун*).



Лекция 56

1. Пронунцэ сунетул Л. Дескрие ачест сунет. *Сунетул Л есте консоанэ, сонорэ, тарэ, о маркэм ку албастру.*

2. Привеште имажиниле. Детерминэ позиция сунетулуй Л ын кувинтеле *лэмые, лампэ, пенал, балон* ши колорязэ ку албастру позиция сунетулуй ын кувынт, пе фиекаре скемэ.



--	--	--



--	--	--



--	--	--



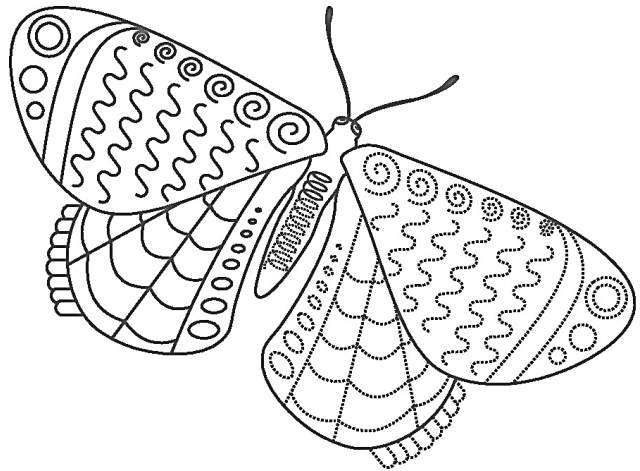
--	--	--

3. Бндеплинеште анализа сонорэ а кувынтулуй *мелк*.

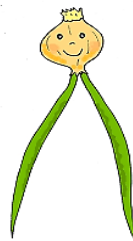
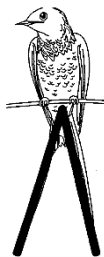


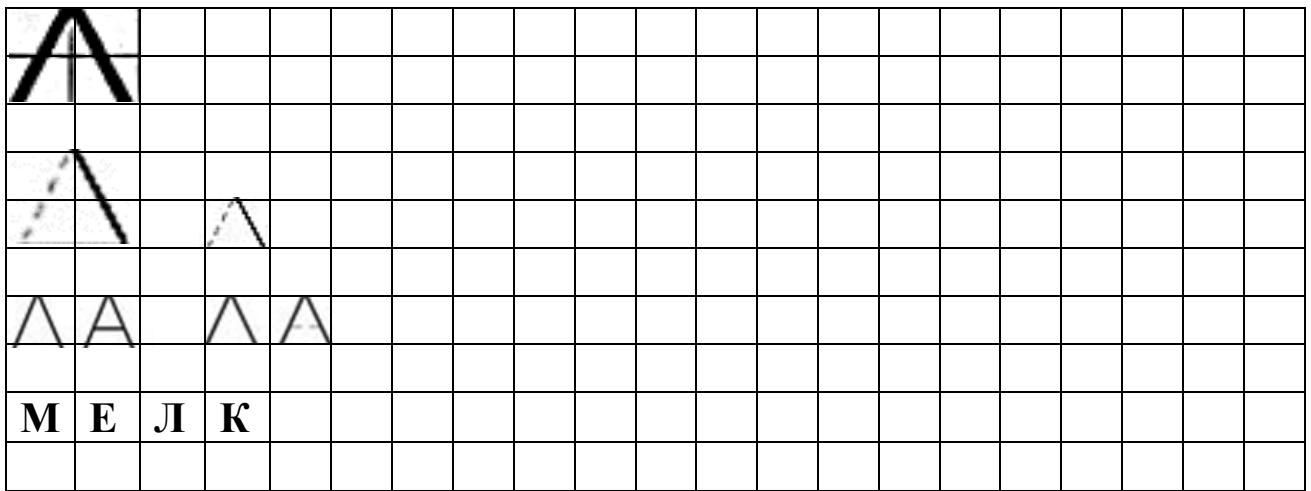
--	--	--

4. Хашурязэ дупэ модел.



5. Привеште имажиниле ши спуне, ку че сямэнэ литера Л? Скрие литера Л ши кувынтул пынэ ла сфыршитул рындулуй, дупэ модел.





6. Ынчеркуеште литера Л скрисэ корект.

Л А Л А V Л V Л К Л А Л А V Л V Л К

7. Тае тоате литереле скрисе грешит.

С С Р Р Я Я Р К К

8. Трасязэ линий-кэй де ла кувынт спре имајине, алкэтуинд пропозиций дупэ модел. Де екземплу: флутурэ (чине?) - флутуриле. Ынчеркуеште имајиня, ын денумиря кэрея есте сунетул Л.

1. Флутурэ
2. Бызые
3. Сунэ
4. Цесе
5. Адунэ мъере
- 6 Ынцяпэ



9. Ынчеркуеште имајиня де присос. Експликэ алејера та.



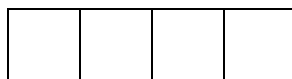
Лекция 57

1. Пронунцэ сунетул ЛЬ. Дескрие ачест сунет. *Сунетул ЛЬ есте консоанэ, сонорэ, моале, о маркэм ку албастру.*

2. Привеште ши нумеште имажиниле. Детерминэ позиция сунетулуй ЛЬ ын кувинтеле *вализе, лингурэ, папагаль*. Унеште имажиня ку схема потривитэ. (трэязэ линий-кэ)



3. Привеште ши нумеште имажиня (*лемн*). Ындеплинеште анализа сонорэ а кувынтулуй.



4. Читеште ши скрие кувынтул, пынэ ла сфыршитул рындулуй, дупэ модел.

Л	Е	М	Н											
---	---	---	---	--	--	--	--	--	--	--	--	--	--	--

5. Алкэтуеште о пропозицие дин кувинтеле дате ши десянэ схема пропозицией.

Греераш, ун, ноаптя, кымпие, ын, кынтэ

Пропозиция:

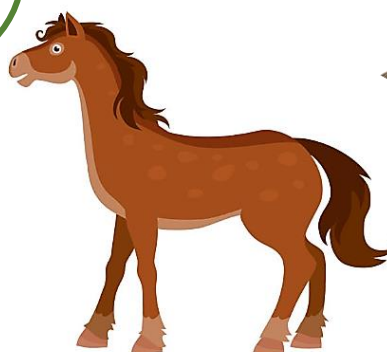
Схема:

6. Привеште атент имажиниле дин примул кенар ши спуне каре инсектэ, а диспэрут ын фиекаре кенар.



Лекция 58

1. Привеште ни нумеште имажиниле (*лак, леу, оглиндэ, кал, луп, лимбэ*). Трасязэ линий - кэй де ла имажинь спре стелуца албастрэ дакэ ын денумиря кувынтулуй есте сунетул Л ши спре стелуца верде, дакэ ын денумиря кувынтулуй есте сунетул Ль



2. Привеште ши нумеште имажиниле (*ламэ, лифт*). Ындеплинеште анализа сонорэ а кувинтелор.



--	--	--	--





--	--	--	--

3. «Читеште» дупэ десене (кувинте де репер: литере, либелулэ, лилияк, лумынэрь, лалеле, ладэ, лебэдэ, легуме, луп, локомотивэ, лунэ, ланц, леу)

Мулте **ABC** еу штиу,

Дар ку уна пот сэ скриу:  ,  ,

 ,  , лак

 ,  , 

 ,  , луме

 ,  ши 

Вой штиць, каре-й литера? Гичиць.

4. Тае литереле скресе инкорект.

А У N И Ц П Б а

5. Скимбэ кувинтеле дупэ модел. «Еу спун уна, ту спуй мулте».

Папагал- <i>папагаль</i>	кэмилэ -
бивол -	лаля -
инел -	капабил -
анимал -	тунел-

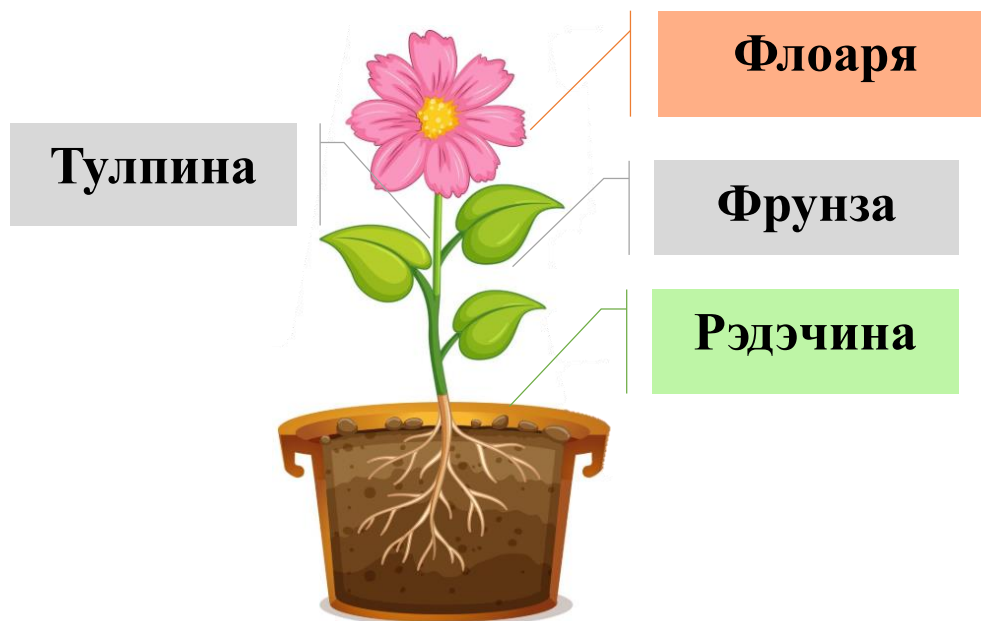
6. Комплектаць пропозицииле ку кувинтеле потривите.

Ла ушэ ну-й, я есте(легатэ, лэкатэ)

Алоя, календула сунт планте де Ионел с-а скэлдат ын(лак, ляк)

Лелица Докица спалэын апэ. Апа есте(линэ, лынэ)

7. Нумеште пэрциле компоненте але уней флорь.



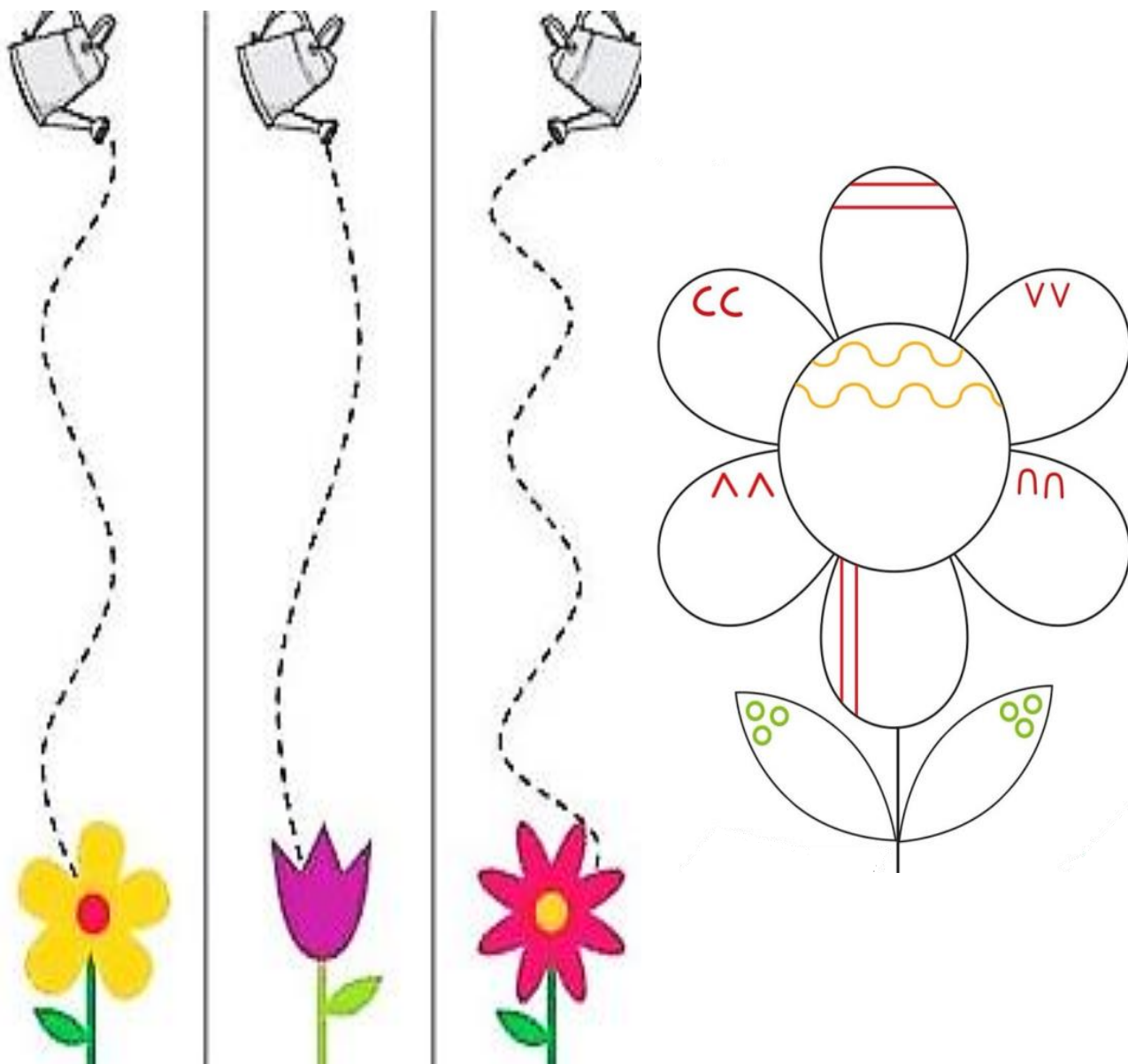
8. Ынчеркуеште флориле, ын денумиря кэрора есте сунетул Л. (лалеле, гиочел, романицэ, клопоцел, лавандэ, албэстреле, трандафир).



9. Ынчеркуеште имажиня де присос.



10. Хашурязэ дупэ модел.



Лекция 59

1. Пронунцэ сунетул Р. Дескрие ачест сунет. Сунетул Р есте консоанэ, сонорэ, тарэ, о маркэм ку албаstrу.

2. Привеште имажиниле (рам, брад, варзэ, ардей, ферястрэ, мержселе). Детерминэ позиция сунетулуй Р ын кувинте. Ымпарте кувинтеле ын силабе ши трасязэ лийнй - кэй спре кош – дакэ кувынтул аре о силабэ, спре панер – дакэ кувынтул аре доуэ силабе ши спре кошулец – дакэ кувынтул аре трей силабе



3. Комплетязэ пэтрэцелеле дупэ модел.

К	К	К																	

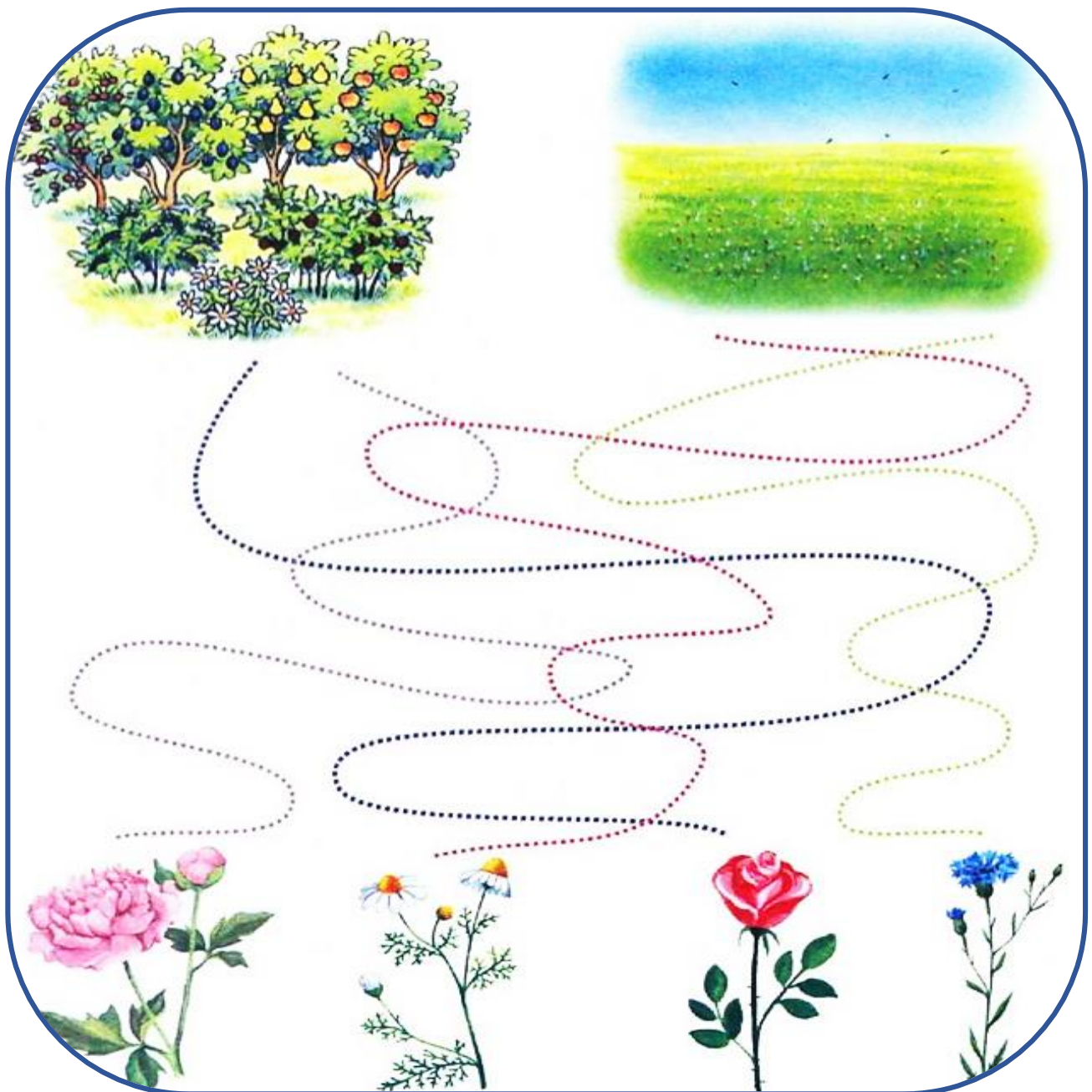
8. Алкэтуеште пропозиций дупэ скемеле дате, фолосинд ын прима пропозицие кувинтеле: *албэстреле ши романицэ*, яр ын а доуа пропозицие, кувинтеле: *гура леулуй ши трандафир*.

_____ .
_____ .

Пропозиция 1.

Пропозиция 2.

9. Трасязэ линий – кэй де ла флорь спре грэдинэ сау кымп, аргументынд дкпэ модел: *романица креште ын кымп-есте флоаре де кымпие*.



Лекция 60

1. Привеште ши нумеште имажиниле (*ридикe, рекин, риночер*). Детерминэ примул сунет ын денумиря фиекэруй кувынт. Дескрие ачест сунет. Сунетул Рь есте консоанэ, сонорэ, моале, о маркэм ку верде. Ымпарте кувинтеле ын силабе. Суб фиекаре имажине десянэ схема силабикэ а кувынтулуй.



2. Привеште ши нумеште имажиня (*риглэ*). Ындеплинеште анализа сонорэ а кувынтулуй.



--	--	--	--	--

3. Комплетязэ пэтрэцелеле дупэ модел.

О	О	—	О	О																

4. Ын лок де пункте адаугэ силаба потривитэ РИ сау РЕ. Читеште кувинтеле обцинуте.

...дикe

...вистэ

...ночер

...бус

...корд

...кин

...гат

...че

...никь

5. «Ун – мулте». Скимбэ кувинтеле дупэ модел: *нат-натурь*

гыт-гытурь

сук -

екоу -

нод -

подиш -

клуб -

под -

кон -

код -

6. Привеште имажиниле. Алкэтуеште пропозиции дупэ модел: *Ынвэцэтоаря ынвацэ копий*. Десянэ скемеле пропозициилор.

Пропозиция 1: _____

Пропозиция 2: _____

Скема 1:

Скема 2:



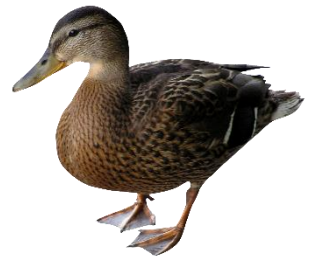
Лекция 61

1. Пронунцэ сунетеле Р, Рь. Дескрие ачесте сунете. Детерминэ прин че се асямэнэ ши прин че се деосебеск ачесте сунете?

2. «Кадоурь пентру Раду ши Рита». Привеште ши нумеште имажиниле (*режсе, руж, рацэ, рен, чиреше, рошие*). Имажиниле, ын денумиря карора есте сунетул Р, ле дэм ын дар луй Раду, яр челе ку сунетул Рь – Ритей. (*трасязэ линий – кэй*). Алкэтуеште пропозиций дупэ модел. (*Луй Раду ый дау ын дар раца, деорече ын кувынт сунетул Р есте таре*). Индикэ пе скемэ позиция сунетелор Р; Рь ын кувинте.



--	--	--



--	--	--



--	--	--



--	--	--

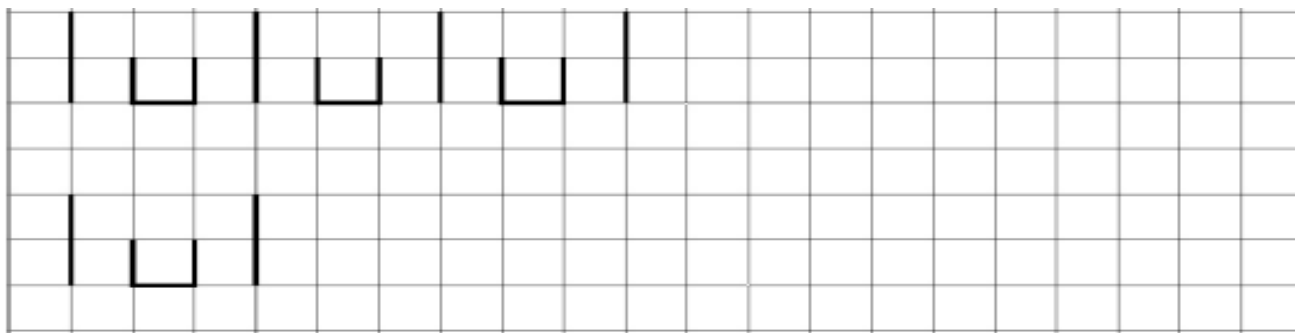


--	--	--



--	--	--

3. Комплетязэ пэтрэцелеле дупэ модел.



4. «Читеште» дупэ десене (кувинте де репер: роатэ, рекин, рејсе, рэцушкэ, рак, рокицэ)


Ынтр-о карте илустратэ,

Е о  десенатэ,


Ун  перикулос

Ши ун  куражос.

О  стэ пе лак,

Лынгэ еа, ыноатэ-ун 

Пе копертэ-й о фетицэ,

Ымбрэкатэ ын 

5. Скимбэ кувинтеле дупэ модел:

Варэ – *верь*

Вынэтор - ...

Дансатор - ...

Минер - ...

доктор – докторь

... - кондукторь

... - донаторь

... - патинаторь

6. Привеште имажиниле ши спуне, че пиктяээ микул пиктор?



7. Алкэтуеште пропозиций дупэ модел: *Раду десянэ о ракетэ (ши ун гард)*. Десянэ схема пропозицией.

Пропозиция 1: _____

Пропозиция 2: _____

Схема 1:

Схема 2:

8. Дин примеле литере але кувинтелор дате алкэтуеште кувинте ной. Ынскрие ачесте кувинте ын пэтрэцеле.

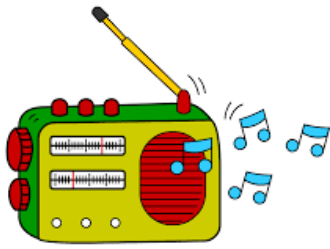
РАЗЭ

АЕР

ДЕЖЕТ

ИНЕЛ

ОКЕЛАРЬ



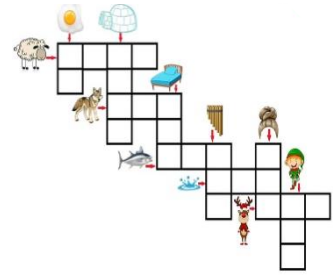
РОЗ

ЕЛЕФАНТ

БРАД

УМБРЕЛЭ

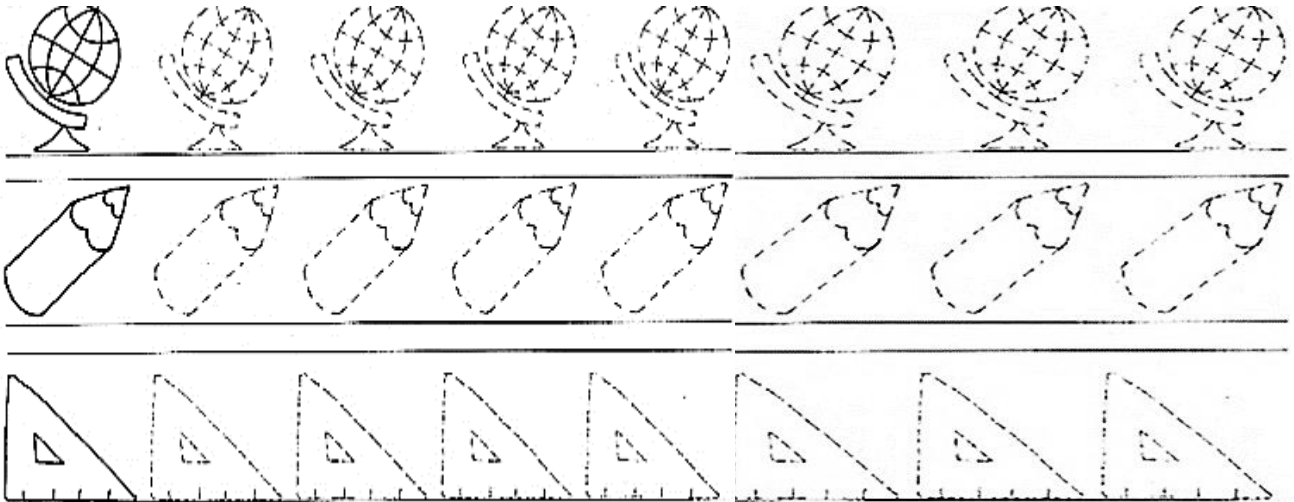
СОАРЕ



--	--	--	--	--

--	--	--	--	--

9. Хашурызэ дупэ модел.

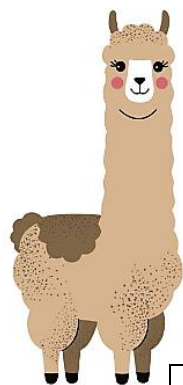


10. Ынчеркуеште имажиниле де присос. Експликэ алежеря та.



Лекция 62

1. Привеште ши нумеште имажиниле. Детерминэ примул сунет ын кувинтеле *ламэ, рам, лэмые, рак* ши скрие ын пэтрэцеле литера кореспунзэтоаре. Суб фиекаре имажине десянэ схема силабикэ а кувынтулуй.



2. Нумеште имажиня, ындеплинеште анализа сонорэ а кувынтулуй *балеринэ*.

--	--	--	--	--	--	--	--



3. Скимбэ ын фиекаре кувинт литера Л ку литера Р (*ши р ку л*). Читеште кувинтеле примите.

Кал - кар

лок -

вале -

Лас -

лак -

клин -

Латэ -

моале -

ру -

Плин -

колб -

рамэ -

4. Скимбэ кувинтеле дупэ модел:

Ун кар – *карул*

корул – *ун кор*

Ун дар -

кокорул -

Ун школар -

рыул -

Ун извор -

пэрул -

5. Привеште имажиниле. Нумеште ши ынчеркуеште жокуриле де варэ.

